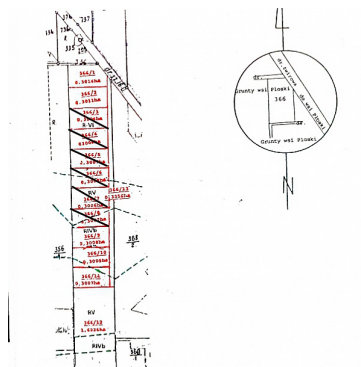
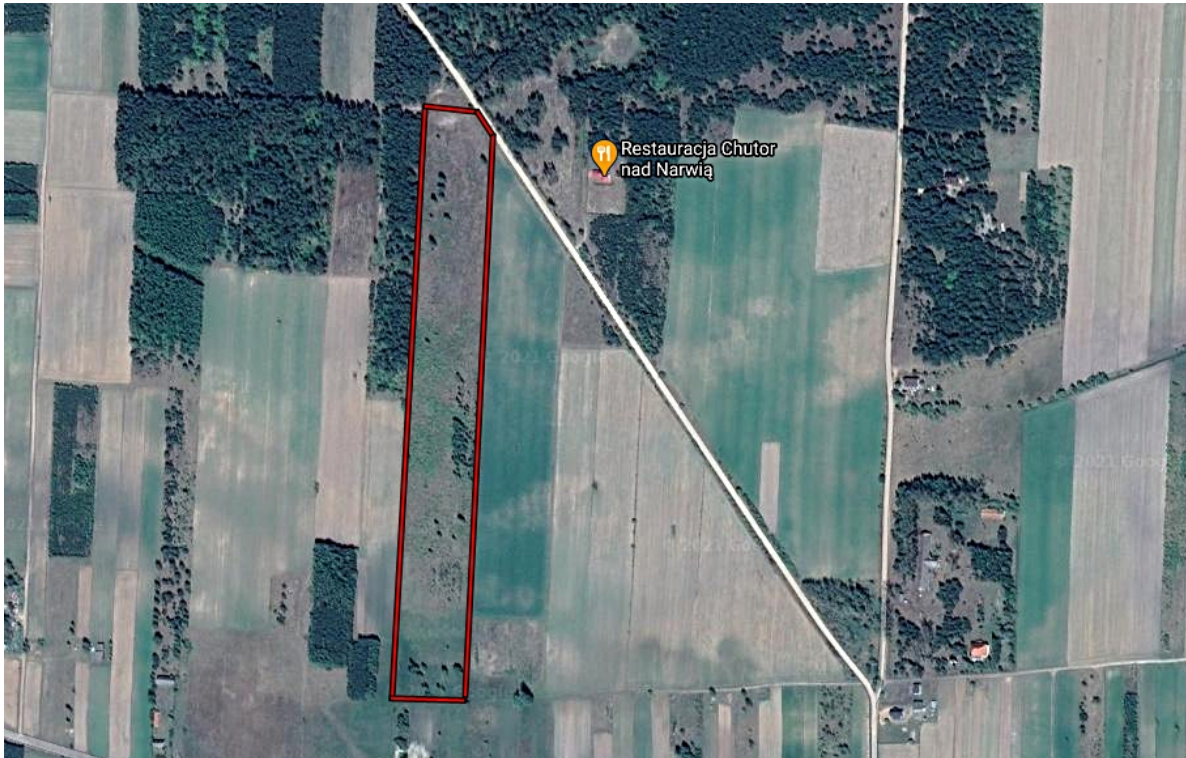


DZIAŁKA NA SPRZEDAŻ

pow. działki: 3,014 m²,

Ploski

Cena **75 000** zł



Przedmiotem sprzedaży są działki rolne o powierzchni zaczynających się od 3000 m², położone w miejscowości Ploski, woj. Podlaskie.

Działki znajdują się bezpośrednio przy drodze gminnej. Dojazd do Białegostoku drogą krajową nr 19 w odległości 30 km.

Rzeka Narew w odległości 1,5 km oraz liczne lasy w pobliżu działek.

Nr działek na sprzedaż to : 366/1 (3014m²) , 366/2 (3011m²) , 366/9 (3008m²) , 366/10 (3005m²) , 366/11 (3007m²) , 366/12 (1,6226ha) .

Działki w kształcie prostokąta o przybliżonych wymiarach 40 m x 75 m.

Zapraszam do kontaktu !

Symbol	PF/134	Rodzaj transakcji	SPRZEDAŻ
Cena	75 000 PLN	Cena negocjowana	JEST
Cena za m2	25 PLN	Powierzchnia działki	3 014 m ²
Szerokość działki (mb.)	40	Długość działki (mb.)	75
Województwo	Podlaskie	Powiat	Bielski
Gmina	Bielsk Podlaski	Miejscowość	Ploski
Kod pocztowy	17-100	Położenie	WIEŚ
Kształt działki	PROSTOKĄT	Rodzaj działki	ROLNA
Droga dojazdowa	LOKALNA DROGA	Czy jest KW	JEST



Przemysław Fadrowski

507966042
przemek@kancelarianieruchomosci.pl

Więcej ofert na stronie www.kancelarianieruchomosci.pl